



Radio Technology Somfy

inteo

Dry contact receiver



SK NÁVOD NA OBSLUHU

FR NOTICE D'INSTALLATION

DE GEBRAUCHSANLEISUNG

IT GUIDA ALL'INSTALLAZIONE

NL MONTAGEHANDLEIDING

ref. 5046945A

www.somfy.com

HOME
MOTION BY

somfy.

Aby ste mohli optimálne využiť všetky vlastnosti Dry contact receiver, prečítajte si pozorne nasledujúci návod k obsluhu.

Dry Contact Receiver je rádiový prijímač s bez potenciálnym výstupným kontaktom pre rádiové ovládanie IB systému (riadenia) a je kompatibilný len s RTS riadením.

A. Dôležité upozornenia

CE Somfy, spol. s r.o. týmto prohlašuje, že rádiový prijímač Dry Contact receiver je v súlade so základnými požiadavkami a ďalšími príslušnými ustanoveniami smernice 1999/5/ES. Prohlášení o shodě je k dispozici na adrese www.somfy.com/ce

CZ:

Toto zařízení lze provozovat v ČR na základě všeobecného oprávnění VO-R/10/08.2005-24

SK:

Toto zariadenie je možné prevádzkovať v SR na základe všeobecného povolenia VPR-05/2001.

Nedodržanie pokynov a inštrukcií, uvedených v tomto návode na použitie, ruší všetky záruky a zodpovednosť zo strany Somfy.

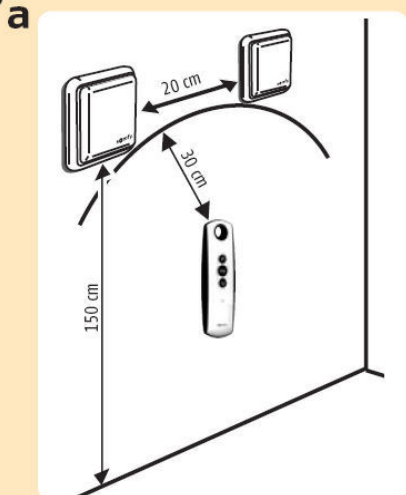
Somfy nenesie zodpovednosť za zmeny smerníc, noriem a iných dokumentov, ktoré vstúpili do platnosti po uverejnení tohto návodu.



- Dosah diaľkového ovládača je obmedzený jednak príslušnými predpismi, jednak miestnymi podmienkami (druh stavby, použité materiály apod.)
- Projekt riadenia musí brať do úvahy zaistenie vyhovujúcich príjmových podmienok, a to hlavne vtedy, keď je vysielateľ v inej miestnosti ako prijímač a signál musí prechádzať cez steny alebo stropy.
- Ovládače by nemali byť umiestnené na kovových plochách alebo v ich blízkosti, mohlo by to mať nepriaznivý vplyv na dosah.
- Silné vysielateľ iných zariadení, nachádzajúce sa na tom istom mieste, ktoré pracujú na rovnakom kmitočte, môžu spôsobovať poruchy prijmu (rušenie, zahltenie prijímača).
- Inštaláciu zariadenia a jeho uvedenie do prevádzky podľa tohto návodu smie vykonať len osoba s odpovedajúcou kvalifikáciou a oprávnením

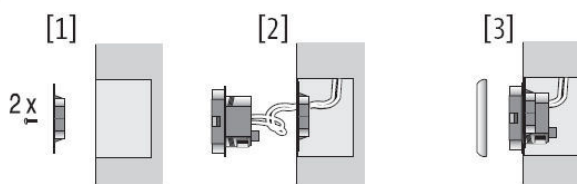
B. Montáž a zapojenie

B



b

montáž pod omietku



c

montáž na omietku

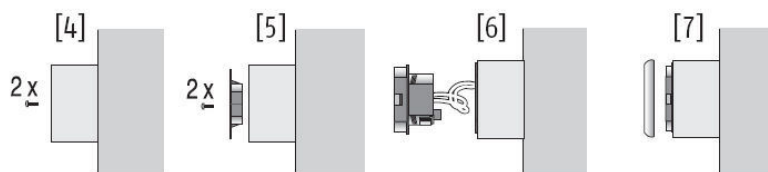
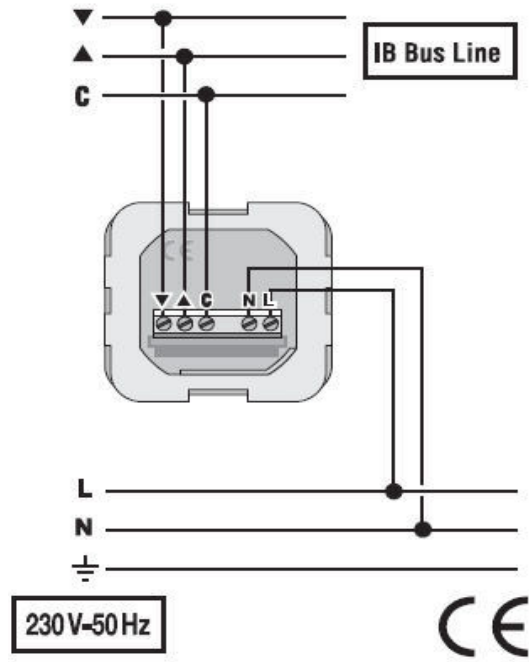


Schéma zapojenia :

Odpojte zariadenie od napätia, skôr ako začnete s inštaláciou.

- ▲ – Bus signál HORE
- ▼ – Bus signál DOLE
- C - spoločný bez potenciálny spínací kontakt
- N – nulový vodič
- L – fázový vodič



C. Programovanie

Popis tlačítok a ich funkcie

1. Programovacie tlačítko
2. LED
3. Núdzové tlačítko

A.) Uloženie / Mazanie vysielča

1. Aktivácia programovacieho (učiaceho) režimu

Stlačte programovacie tlačítko na Dry contact receiver na cca. 2 sec. a držte až kým sa LED nerozsvieti

2. Uloženie / mazanie vysielča

Stlačte programovacie tlačítko na zadnej strane RTS vysielča na cca. 0,5 sec. LED začne blikať Vysieláč je naprogramovaný (max. počet vysielčov je 12 kusov)
Týmto istým spôsobom môžete vymazať už naprogramovaný vysieláč.

Aktivovať programovací (učiaci) režim môžete aktivovať aj pomocou už naučeného vysielča Stlačte na už naučenom vysielči na cca. 2 sec. programovacie tlačítko a prijímač sa uvedie do učiaceho režimu. Signalizovať to bude svietiaci LED

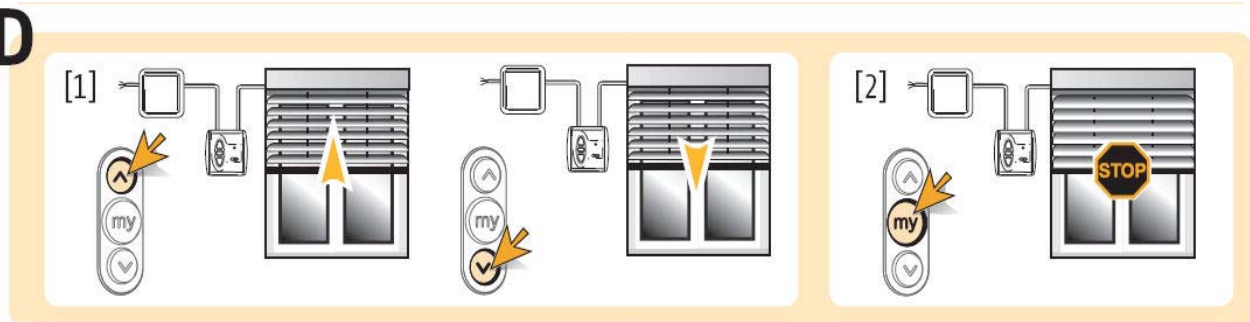
B.) Vymazanie všetkých vysieláčov z pamäte prijímača

Stlačte na min. 7 sec. programovacie tlačítko na Dry Contact receiveri a uvoľnite ho až keď LED začne blikať. Všetky vysieláče sú vymazané.

D. Obsluha

1. Smer HORE a DOLE
2. STOP

D



E. Technické údaje

Provozní napětí	220 – 240 V / 50 Hz
Krytí	IP 30
Třída ochrany	II
Rozsah pracovních teplot:	+5 ... +40°C
Pracovní kmitočet	433,42 MHz
Spínací výkon	60 V , 500 mA
Spínací kontakt	bezpotencial



Somfy, spol. s r.o. tímto prohlašuje, že přijímač Universal Receiver RTS je ve shodě se základními požadavky a dalšími příslušnými ustanoveními směrnice 1999/5/ES

Prohlášení o shodě je k dispozici na adrese www.somfy.com/ce