



Interfer s. r. o.

K. H. Máchy 170
250 65 Líbeznice
tél: 603 841 103
fax: 283 980 413
email: info@svetloastin.cz

www.svetloastin.cz

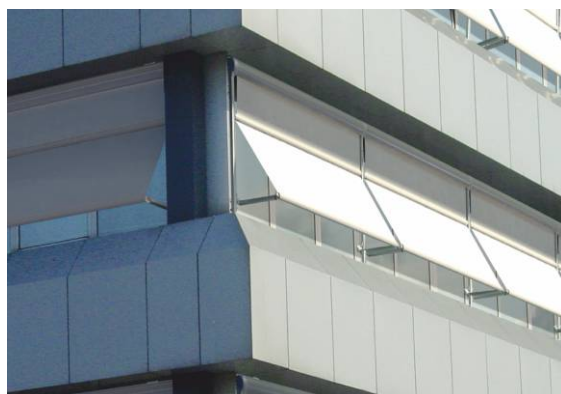
MARKÝZOLET

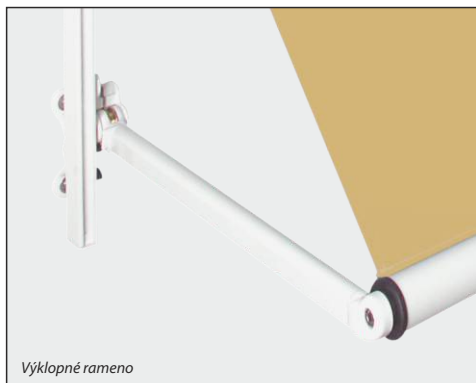
SVISLÁ MARKÝZA s výklopnými rameny



Markýzolet je fasádová markýza s výklopnými rameny, která dotváří vzhled budov a poskytuje velmi účinnou ochranu před slunečním zářením.

Markýzu tvoří konzoly, válec s potahem, ovládací mechanismus, půlkulatá kazeta, boční vedení pomocí hliníkových vodících kolejnič, opěrný válec, zátěžová tyč a výklopná ramena o jednotné délce 500 mm, která umožňují vyklápění markýzy. Montáž je možné provádět bočně, na strop, na ostění a do ostění. Vodící kolejniče jsou ukončeny krytkami.

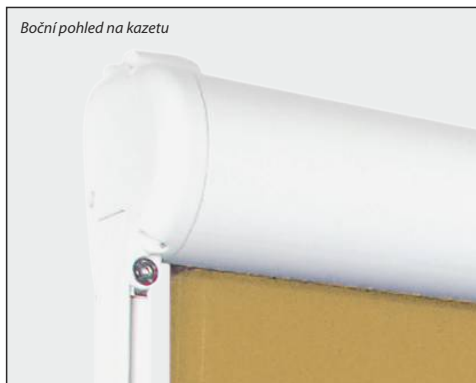




Výklopné rameno



Detail výklopného ramene a zátěžové tyče



Boční pohled na kazetu

BAREVNÉ PROVEDENÍ

Standardní provedení v barvě RAL 9010 bílá, RAL 1013 krémová, RAL 9005 černá a RAL 7035 šedá.

OVLÁDÁNÍ

Navíjení potahu lze provádět:

- ▶ mechanicky pomocí převodovky s klikou v barvě bílé (RAL 9010)
- ▶ elektromotorem

POTAH

Speciální markýzová látka upravená metodou TEXgard Easy Clean (Nano-fluorokarbonová impregnace). Látka je hydrofobní, stálobarevná, odolná proti plísním a rozměrově stálá.

VÝROBNÍ ROZMĚRY

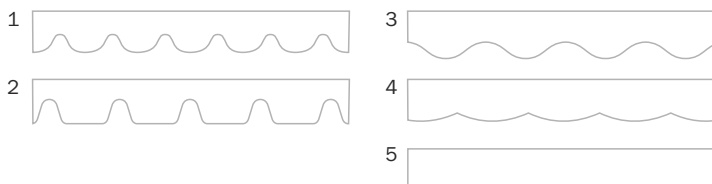
Maximální rozměr markýzy je: šířka 4 000 mm x výška 3 000 mm.

Minimální rozměr markýzy je: šířka 600 mm x výška 800 mm.

MOŽNOSTI ZA PŘÍPLATEK

- ▶ násobné konstrukce
- ▶ technické tkaniny s polyesterovými nebo skleněnými vlákny
- ▶ elektromotory
- ▶ automatické řídicí jednotky, ovladače a vypínače
- ▶ ovládací kliky v ostatních odstínech RAL (plasty rukojetí jsou vždy v bílé barvě)
- ▶ konstrukce v odstínech: RAL 1004 žlutá, RAL 3003 červená, RAL 3005 vínová, RAL 5003 modrá, RAL 6005 zelená a RAL 8017 hnědá

TVARY VOLÁNŮ



Interfer s. r. o.

K. H. Máchy 170

250 65 Líbeznice

tel: 603 841 103

fax: 283 980 413

email: info@svetloastin.cz

www.svetloastin.cz