

# Centralis Uno RTS

## Řídicí jednotka s integrovaným přijímačem DO

Abyste mohli plně využít všech vlastností, které Vám nabízí řídicí jednotka **Centralis Uno RTS**, přečtěte si prosím pozorně následující návod k použití.



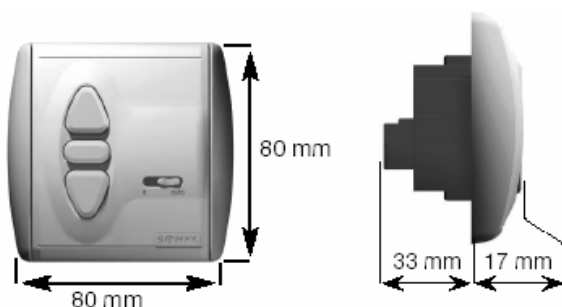
**inteo** Centralis Uno RTS

Řídicí jednotka s integrovaným přijímačem dálkového ovládání (DO) **Centralis Uno RTS** z nové řady řídicích jednotek **Inteo** firmy SOMFY nabízí osvědčený komfort místního manuálního ovládání, doplněný možností dálkového ovládání s radiovým přenosem povelů v kmitočtovém pásmu 433 MHz. Pro každý samostatně ovládaný motor je třeba použít jednu řídicí jednotku **Centralis Uno RTS**. Pro řízení více motorů jednou řídicí jednotkou **Centralis Uno RTS** je nutno použít rozbočovací relé, např. typ SOMFY GS 300.

Každá roleta může být řízena samostatně ručně ovládacími prvky na čelním panelu, dálkovým ovladačem nebo centrálním povelům, např. od spínacích hodin Chronis RTS. V případě potřeby lze centrální povel potlačit vypínačem automatiky. Díky bezdrátovému přenosu centrálních povelů se výrazně snižují náklady na instalaci.

Řídicí jednotku **Centralis Uno RTS** je možné použít se všemi vysílači z programu **SOMFY RTS**. Dosah vysílače závisí na místních podmínkách, obvyklé hodnoty se pohybují od 300m ve volném prostoru po 20m v budovách. Zejména v budovách je dosah silně závislý na stavební konstrukci, hustotě a vedení instalačních rozvodů, nebo na používaném technickém vybavení a může být různý v různých směrech. Doporučujeme Vám proto, pokud je to možné, umístění přijímačů a vysílačů před konečnou instalací vyzkoušet a zajistit tak optimální funkci systému.

## 1. Technické údaje



### Centralis Uno RTS

<b>Objednací číslo:</b>	1810257
<b>Jmenovité provozní napětí:</b>	220 – 240 V ~ 50/60 Hz
<b>Stupeň krytí:</b>	IP 40
<b>Třída ochrany:</b>	II
<b>Provozní teplota:</b>	+ 5° C ... + 40° C
<b>Pracovní prostředí:</b>	suché obytné místnosti
<b>Zatížitelnost spínacích kontaktů relé:</b>	cos φ > 0,8 / 3 A / 230 V / 50 Hz
<b>Doba běhu pohonu (spínací čas relé):</b>	cca 3 minuty
<b>Pracovní kmitočet:</b>	433,42 MHz



Somfy, spol. s r.o. tímto prohlašuje, že výrobek Centralis Uno RTS je ve shodě se základními požadavky a dalšími příslušnými ustanoveními směrnice 1999/5/ES  
Prohlášení o shodě je k dispozici na adrese [www.somfy.com/ce](http://www.somfy.com/ce)



# Centralis Uno RTS

## Řídicí jednotka s integrovaným přijímačem DO

### 2. Instalace



**Elektrická instalace, připojení na rozvodnou síť 230 V a uvedení do provozu smí být provedeno pouze osobou s příslušnou odbornou kvalifikací.**

**Vodiče připojujte při odpojeném síťovém napětí! Zajistěte, aby nemohlo dojít k nechtěnému zapnutí síťového napětí! Správný a bezchybný provoz je zaručen pouze při odborné instalaci a dostatečně dimenzovaném napájení!**

#### 2.1. Montáž

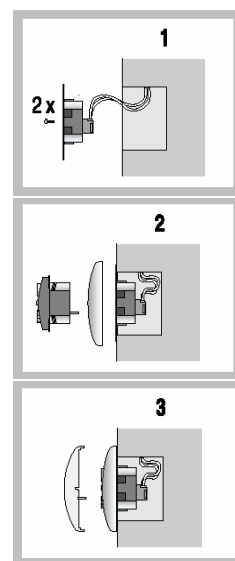
Řídicí jednotka **Centralis Uno RTS** je určena pro montáž do instalační krabice pod omítku o Ø 60 mm anebo do odpovídající krabice na omítku.

Přívodní vedení připojte na svorky objímky (rozmístění svorek viz odst. 2.2.). Poté přišroubujte objímku do instalační krabice.

Řídicí jednotku **Centralis Uno RTS** zasuňte společně s rámečkem do objímky.

Nasadte kryt.

**Test:** Po zapnutí napájecího napětí přezkoušejte pomocí tlačítek NAHORU a DOLŮ směry běhu motoru. Pokud neodpovídají, zaměňte vzájemně přívody motoru na svorkách ▲ a ▼.  
**Nezapomeňte předtím odpojit přívod síťového napětí!**



#### 2.2 Rozmístění svorek

Přívod sítě - fáze (L →)

Přívod sítě - nula (N →)

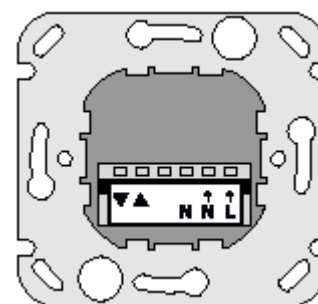
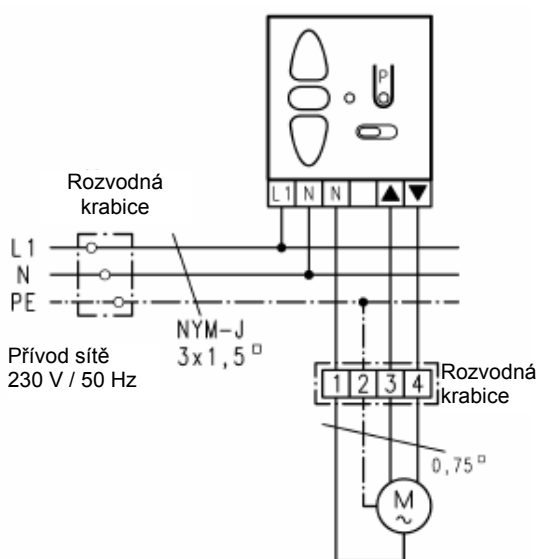
Motor - nulový vodič (N)

Motor - "Nahoru (▲)

Motor - "Dolů (▼)

Svorky "N→" pro přívod sítě a "N" k motoru jsou uvnitř řídicí jednotky vzájemně propojeny.

P - programovací tlačítko



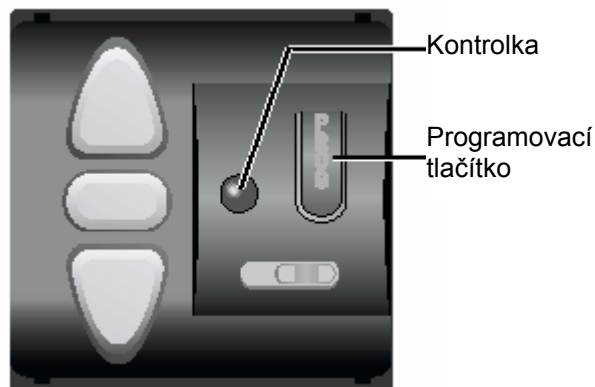
Centralis Uno RTS objímka - pohled zezadu

### 3. Funkce dálkového ovládání



Při ukládání vysílače dálkového ovládání do paměti řídicí jednotky Centralis Uno RTS se řiďte i pokyny návodu k tomuto vysílači!

Do paměti řídicí jednotky Centralis Uno RTS lze uložit pouze vysílače z typové řady SOMFY RTS (Telis RTS, Chronis RTS atd.)!



#### 3.1. Uložení vysílače DO do paměti

Na řídicí jednotce **Centralis Uno RTS** stiskněte programovací tlačítko “**PROG**” (viz obr.) a držte jej stlačené, než se rozsvítí červená kontrolka (asi 2 s). Nyní je přijímač řídicí jednotky na dobu 1 minuty uveden do učicího režimu, ve kterém lze do jeho paměti ukládat vysílače (resp. jejich kódy), na něž má reagovat. Po uplynutí této doby LED kontrolka zhasne a přijímač řídicí jednotky samočinně opustí učicí režim.

Během trvání učicího režimu přijímače **Centralis Uno RTS** stiskněte na vysílači, na jehož povely má řídicí jednotka reagovat, krátce programovací tlačítko.

→ červená kontrolka na řídicí jednotce **Centralis Uno RTS** začne blikat, čímž signalizuje uložení vysílače do paměti. Přijímač řídicí jednotky poté samočinně opustí učicí režim.

**Pozn.:** Pokud nebyla během trvání učicího režimu provedena žádná změna, uloží se automaticky předchozí stav.

#### 3.2. Rozšíření systému - uložení dalšího vysílače DO do paměti

K vysílači, uloženému v paměti přijímače řídicí jednotky, lze kdykoli uložit další vysílač(e) a pružně tak měnit konfiguraci systému. Paměť přijímače obsáhne až 16 různých vysílačů. Je-li paměť přijímače zaplněna, je povel k uložení dalšího vysílače ignorován - po stisku programovacího tlačítka vysílače kontrolka řídicí jednotky ihned zhasne.

Uložení dalšího vysílače do paměti přijímače lze provést buď postupem uvedeným v bodě **3.1.** nebo lze použít vysílače, který je již v paměti přijímače uložen:

Stiskněte na vysílači, který je už uložen v paměti vybraného přijímače, na dobu delší než 2s programovací tlačítko → červená kontrolka na vybraném přijímači se rozsvítí a signalizuje připravenost přijímače po dobu 1 minuty uložit do paměti nový vysílač.

Stiskněte krátce programovací tlačítko vysílače, který má být nově uložen do paměti přijímače → červená kontrolka na přijímači zabliká a zhasne → nový vysílač je uložen do paměti a přijímač automaticky opustil učicí režim.

## Řídicí jednotka s integrovaným přijímačem DO

### 3.3. Vymazání určitého vysílače z paměti přijímače

Stiskněte na řídicí jednotce **Centralis Uno RTS** na dobu delší než 2s programovací tlačítko → červená kontrolka se rozsvítí a přijímač je na dobu 1 minuty uveden do učicího režimu.

Nyní krátce stiskněte programovací tlačítko vysílače, který je v paměti přijímače uložen a který chcete vymazat → kontrolka zabliká a signalizuje vymazání vysílače z paměti.

Pokud je v paměti přijímače uloženo více vysílačů, je možné k jeho aktivaci využít též některý z vysílačů, který má být v paměti zachován. **Pamatujte: vysílač nikdy nemůže vymazat sám sebe!**

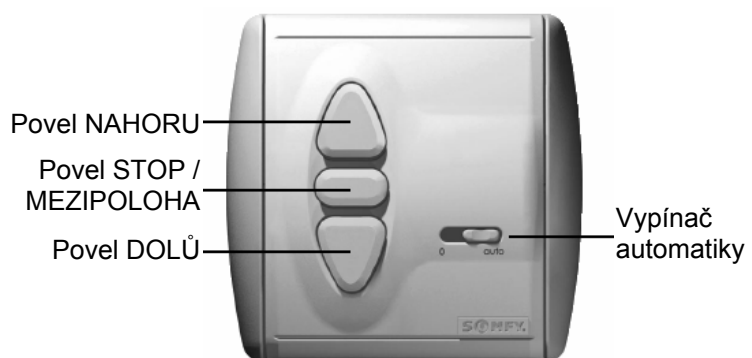
Stiskněte na některém z vysílačů, které mají zůstat uloženy v paměti vybraného přijímače, na dobu delší než 2s programovací tlačítko → červená kontrolka na vybraném přijímači se rozsvítí a přijímač je na dobu 1 minuty uveden do učicího režimu → stiskněte krátce programovací tlačítko vysílače, který má být z paměti přijímače vymazán → kontrolka zabliká a signalizuje tak vymazání vysílače z paměti a ukončení učicího režimu.

**UPOZORNĚNÍ:** Při aktivaci vybraného přijímače do učicího režimu pomocí již naprogramovaného vysílače zareagují všechny přijímače, které mají tento vysílač v paměti a které jsou v jeho dosahu! Může tak dojít k nechtěnému uložení/vymazání vysílače i v paměti přijímačů, které ovlivněny být nemají! Pokud tuto situaci nelze vyloučit, je vhodné řídicí jednotky, které by mohly být nechtěně ovlivněny, vytáhnout z instalačních objímek!

### 3.4. Úplné vymazání paměti přijímače Centralis Uno RTS

Pokud chcete vymazat z paměti přijímače **Centralis Uno RTS** všechny uložené vysílače najednou, držte programovací tlačítko řídicí jednotky stisknuté tak dlouho, než kontrolka začne blikat (asi 10s) → obsah paměti přijímače řídicí jednotky je kompletně vymazán.

## 4. Nastavení



### 4.1. Vypínač automatiky „0/auto“

#### Posuvný spínač v poloze „auto“

→ Řídicí jednotka je přepnuta do automatického režimu. V tomto režimu reaguje jak na povely, zadané ručně tlačítky, tak na povely předané bezdrátově – např. od spínacích hodin nebo dálkových ovladačů.

#### Posuvný spínač v poloze „0“

→ Řídicí jednotku lze ovládat pouze ručně tlačítky na čelním panelu.

#### Výjimka:

Bezdrátové povely s prioritou (vysílací doba delší než 2s) mají bezpečnostní funkci a jsou vykonány i při vypnuté automatice. Lze využít i pro ruční povely z dálkových ovladačů.

### 5. Uživatelská mezipoloha

Řídicí jednotka **Centralis Uno RTS** umožňuje nastavit dvě libovolně zvolené mezipolohy rolety a toto nastavení uložit do paměti a kdykoli jednoduše vyvolat:

- První mezipoloha se najíždí z horní koncové polohy rolety (roleta je otevřena)
- Druhá mezipoloha se najíždí z dolní koncové polohy rolety (roleta je zavřena)

#### UPOZORNĚNÍ:

1) Žádanou mezipolohu lze správně vyvolat pouze tehdy, pokud je roleta v jedné z koncových poloh. Pro definování mezipolohy si totiž řídicí jednotka uloží do paměti čas, potřebný k přejetí rolety z jedné z koncových poloh do příslušné mezipolohy. Povel k najetí mezipolohy tak lze sice zadat kdykoli, ale výsledná dosažená poloha nebude odpovídat žádané mezipoloze.

2) Jednotka Centralis Uno RTS udržuje na svém výstupu zadaný povel po dobu 3 minut. Pokud roleta dojde do své koncové polohy dříve (obvyklý stav), zastaví na koncových spínačích, ale příslušný výstup Centralis Uno RTS je nadále aktivní. Krátký stisk tlačítka STOP v tomto případě nevyvolá žádnou viditelnou reakci, ale uvede Centralis Uno RTS do stavu STOP. Teprve druhý stisk tlačítka STOP v tomto případě vyvolá mezipolohu.

#### 5.1. Naučení mezipolohy, najížděné stiskem tlačítka z horní koncové polohy

Stiskněte tlačítko NAHORU a vyjedte s roletou až do horní koncové polohy.

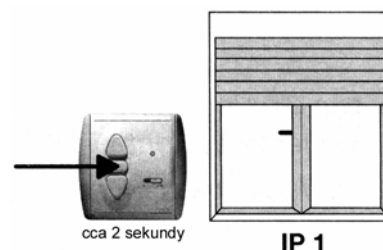
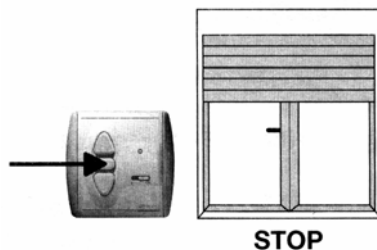
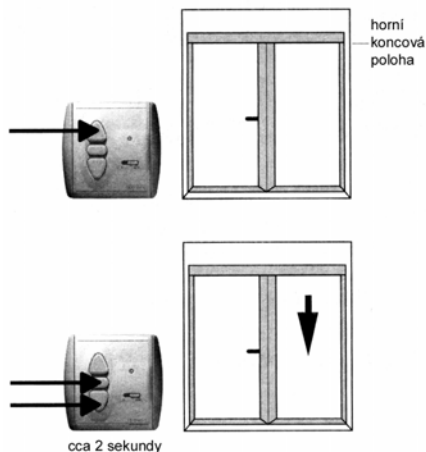
Podržte na řídicí jednotce **Centralis Uno RTS** současně stlačená tlačítka DOLŮ a STOP/IP (cca 2 s), dokud se roleta nerozjede do směru DOLŮ, pak tlačítka uvolněte.

Stiskem tlačítka STOP/IP zastavte roletu na pozici, která má být nadále najížděna jako mezipoloha z horní koncové polohy.

→ jemné nastavení mezipolohy je možné pomocí tlačítek NAHORU, DOLŮ nebo STOP/IP.

Stlačte nyní STOP/IP tlačítko na cca 5 sekund pro uložení mezipolohy do paměti.

→ Mezipoloha najížděná z horní koncové polohy je uložena do paměti.



### 5.2. Naučení mezipolohy, najížděné stiskem tlačítka z dolní koncové polohy

Stiskněte tlačítko DOLŮ a sjeďte s roletou až do dolní koncové polohy.

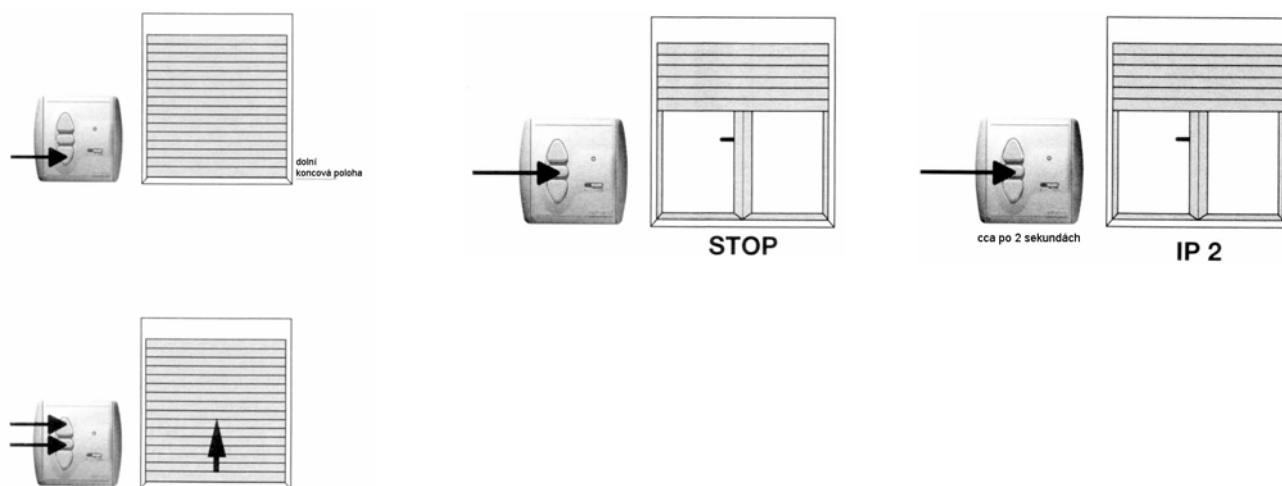
Podržte na řídicí jednotce **Centralis Uno RTS** současně tlačítka NAHORU a STOP/IP (cca 2 s), dokud se roleta nerozjede do směru NAHORU, pak tlačítka uvolněte.

Stiskem tlačítka STOP/IP zastavte roletu na pozici, která má být nadále najížděna jako mezipoloha z dolní koncové polohy.

→ jemné nastavení mezipolohy je možné pomocí tlačítek NAHORU, DOLŮ nebo STOP/IP.

Stlaďte nyní STOP/IP tlačítko na cca 5 sekund pro uložení mezipolohy do paměti

→ Mezipoloha najížděná z dolní koncové polohy je uložena do paměti.



### 5.3. Vyvolání uložené mezipolohy

Abyste vydali povel pro najetí rolety z některé koncové polohy do odpovídající mezipolohy, stiskněte na řídicí jednotce krátce tlačítko STOP/IP. Viz též UPOZORNĚNÍ v záhlaví kapitoly 5.

### 5.4. Vymazání uložené mezipolohy

Naučená mezipoloha může být z paměti řídicí jednotky vymazána dvěma způsoby:

- Tím, že do paměti řídicí jednotky uložíte novou horní nebo dolní mezipolohu. Ta přepíše mezipolohu dříve naučenou.  
→ V tomto případě postupujte podle návodu popsaném v bodě 5.1. popř. 5.2.
- Tím, že dolní / horní mezipolohu vymažete, aniž uložíte novou.
  - Najedte roletou do té koncové polohy (dolní nebo horní), jejíž mezipolohu chcete vymazat.
  - Stiskněte krátce tlačítko STOP/IP.  
→ Roleta najede do odpovídající mezipolohy. Počkejte, až roleta v mezipoloze zastaví.
  - Stiskněte nyní tlačítko STOP/IP na dobu min. 10 s.

Mezipoloha je vymazána.



www.svetloastin.cz

somfy®

## Centralis Uno RTS

Řídicí jednotka s integrovaným přijímačem DO

### 6. Ruční ovládání

Ruční ovládání řídicí jednotky tlačítka NAHORU, DOLŮ a STOP/IP je možné kdykoli.

#### Povely k chodu

Krátkým stiskem tlačítka NAHORU resp. DOLŮ se roleta rozjede příslušným směrem. Pokud je během chodu rolety jedním směrem stisknuto tlačítko pro opačný směr, roleta reverzuje (změní směr chodu).

#### Zastavení rolety

Chod rolety je možné kdykoli zastavit stiskem tlačítka STOP/IP.

#### Mezipoloha

Pokud není roleta v chodu, lze zadat povel pro najetí mezipolohy stiskem tlačítka STOP/IP. **Viz UPOZORNĚNÍ v záhlaví kapitoly 5.**